

公告 健行科技大學

114 級畢業典禮【進修部學生須知】

一、畢業典禮

請畢業班同學穿著學士服於 **6月14日(星期六)下午14時** 聽候廣播到達操場集合（如遇雨天則依雨天備案實施進場，諮商組前走廊集合），準備前往體育館就位，典禮預計下午 **16:00** 結束。

1. 畢業典禮程序

日期	時間	活動內容	備註
6 月 14 日 (六)	14:00-14:15	畢業生 操場集合	雨天備案進場 行政大樓 1F 諮商組 前走廊
	14:15-14:55	畢業生進場	畢業典禮舉行地點 本校體育館
	14:55-15:03	典禮開始	
	15:03-15:20	師長暨貴賓致詞	
	15:20-15:50	撥穗暨頒發證書、頒獎	
	15:50-15:52	在校生致歡送詞 畢業生致答謝詞	
	15:52-16:00	畢業歌、歡樂嘉年華	
	16:00	禮成	

2. 進修部畢業班休息教室**行政大樓**位置表：

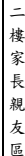
- | | |
|----------------------|----------------------|
| ◎ 823 教室：機械系、車輛系 | ◎ 824 教室：土木系 |
| ◎ 827 教室：電子系、資工系 | ◎ 828 教室：電機系 |
| ◎ 917 教室：國企系、室設系 | ◎ 918 教室：企管系、資管系 |
| ◎ 920 教室：工管系、行銷系、財金系 | ◎ 921 教室：應外系、餐旅系、數媒系 |

二、注意事項：

1. 請**畢業生一律著學士服始得進場**並注意儀容整理，禁穿涼鞋、拖鞋及細小的高跟鞋進場以免破壞場地。
2. 凡未穿著學士服的畢業生或逾時未就位之班級或個人，請於二樓觀禮區就座，勿於會場內穿梭，以免影響秩序。
3. 典禮中請保持良好秩序(請勿離座、交談及吸菸，手機請保持靜音)。
4. 家長及觀禮人員請於 **14 時 30 分前** 至體育館二樓觀禮區就座，勿攜帶寵物，並遵守會場秩序。

舞 台

攝影照相區



二樓家長親友區

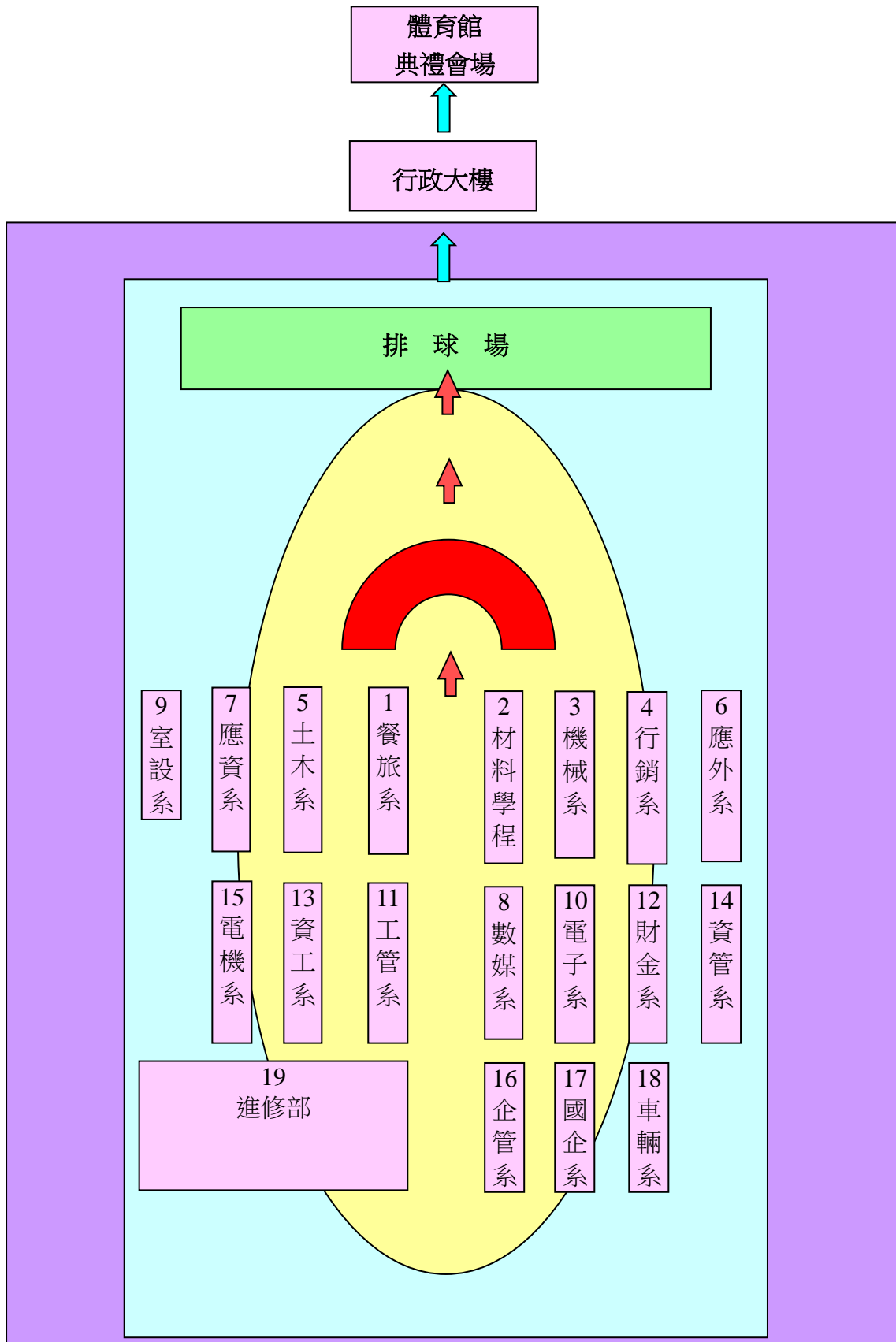
攝景照村等候區

入口

二樓
家長親友區

1. 畢業班同學著學士服及導師請於6月14日(星期六)14時聽候廣播到達操場集合，由系主任帶領前往體育館會場就位，如遇雨天則依雨天備案實施進場，14:50分前就位完畢。
2. 請教務長、學務長、總務長、技合處處長、國合處處長、招生處處長及各院院長於6月14日(星期六)14時10分至行政大樓前歡迎畢業生進場，學生進場完畢後，於會場完成準備後再陪同來賓進場。
3. 凡逾時或未依時就位之班級或個人，請於二樓觀禮區就座，勿於會場內穿梭，以免影響秩序。
4. 所有參加典禮之家長與親友，請至二樓觀禮區就座。

114 級畢業典禮各系操場集合位置圖

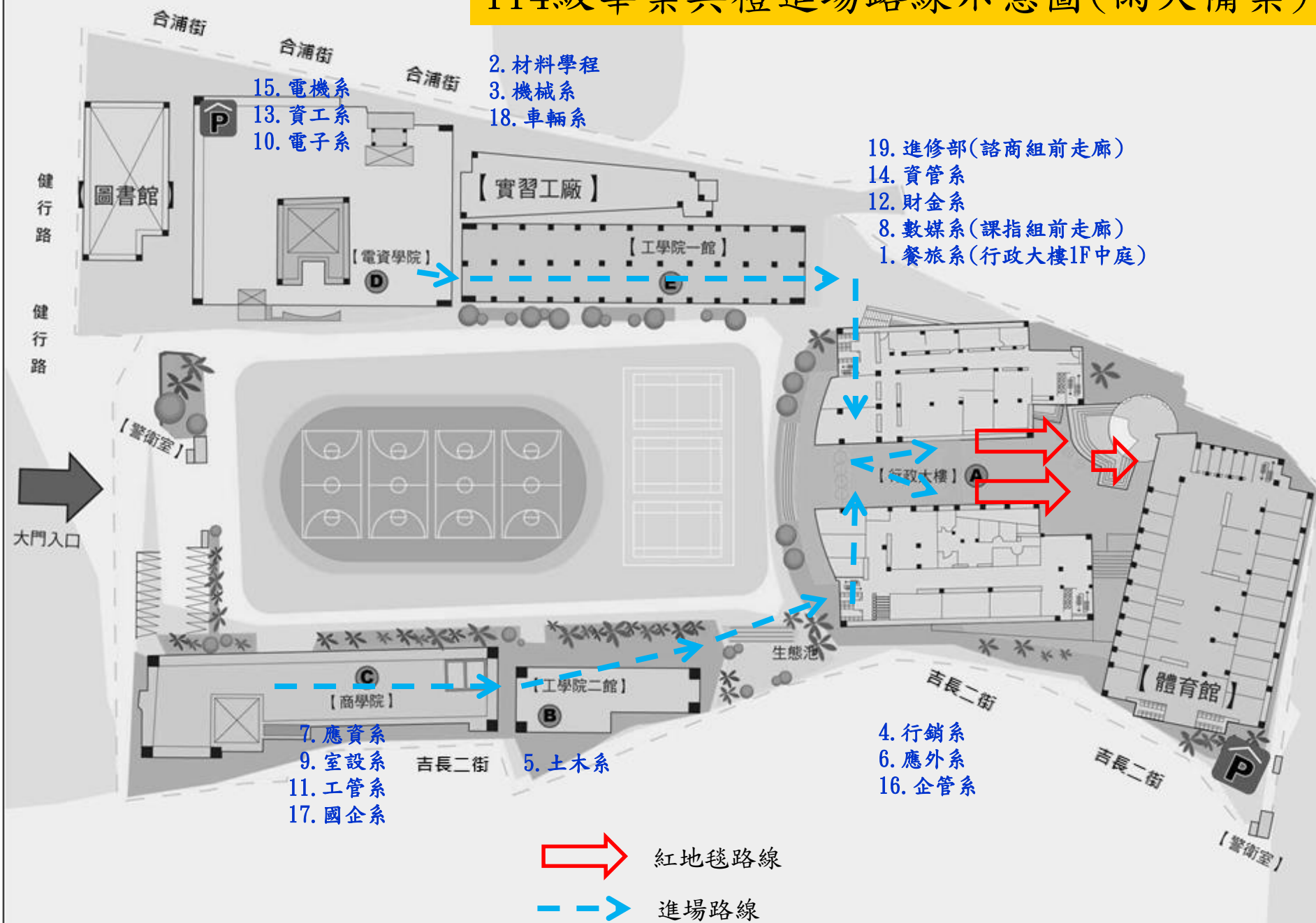


進場順序：**研究所(併入系所內一起進場)**→1. 餐旅系→2. 材料學程→3. 機械系→4. 行銷系→5. 土木系→6. 應外系→7. 應資系→8. 數媒系→9. 室設系→10. 電子系→11. 工管系→12. 財金系→13. 資工系→14. 資管系→15. 電機系→16. 企管系→17. 國企系→車輛系→19. 進修部

雨天備案:如遇雨天，畢業生在各系集合，並由系主任依時序帶領進場，14:50 前進場完畢。

各班集合時，請排成四路縱隊，並聽候廣播依序進場。

114級畢業典禮進場路線示意圖(雨天備案)



114級畢業典禮進場時間管制表(雨天備案)

順序	系所	畢業生 人數	建議出發時間 (系辦或指定地點)	第一管制點 (行政大樓穿堂)	第二管制點 (會場門口)
1	餐旅系	127	14:17	14:20	14:23
2	材料學程	4	14:17	14:23	14:26
3	機械系	67	14:17	14:23	14:26
4	行銷系	122	14:17	14:23	14:26
5	土木系	26	14:20	14:26	14:30
6	應外系	64	14:20	14:26	14:30
7	應資系	16	14:23	14:28	14:33
8	數媒系	61	14:23	14:28	14:33
9	室設系	43	14:24	14:28	14:34
10	電子系	87	14:25	14:29	14:36
11	工管系	59	14:27	14:31	14:37
12	財金系	59	14:29	14:33	14:38
13	資工系	103	14:30	14:35	14:39
14	資管系	93	14:33	14:37	14:41
15	電機系	94	14:35	14:39	14:43
16	企管系	121	14:37	14:41	14:45
17	國企系	68	14:40	14:43	14:47
18	車輛系	55	14:43	14:45	14:50
19	進修部	333	14:43	14:45	14:50

114/3/15校基庫人數(1~18)未含碩士生

備註

1. 請各系於建議出發時間前10分鐘完成隊伍集合。
2. 進場順序為"單數"，則由面對行政大樓電梯左側門口進入會場。
3. 進場順序為"雙數"，則由面對行政大樓電梯右側門口進入會場。